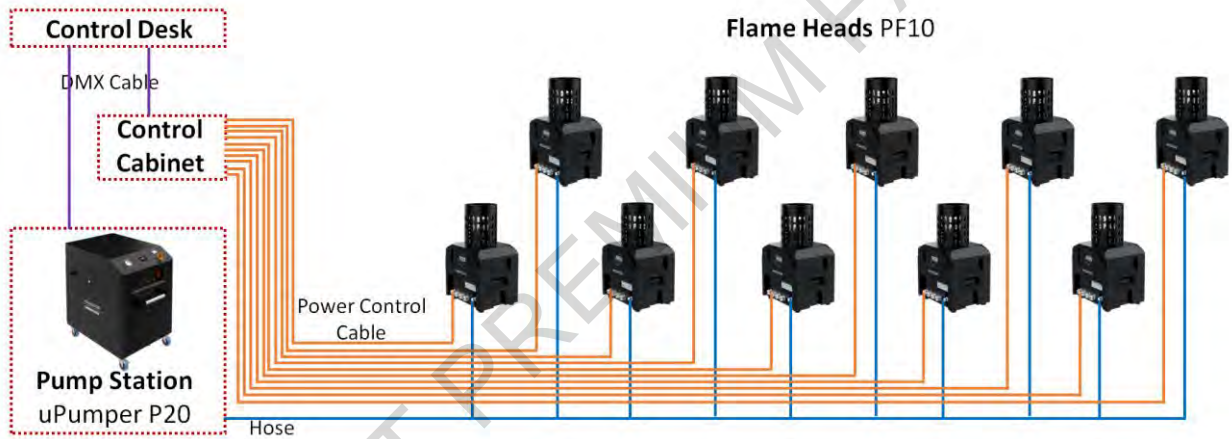
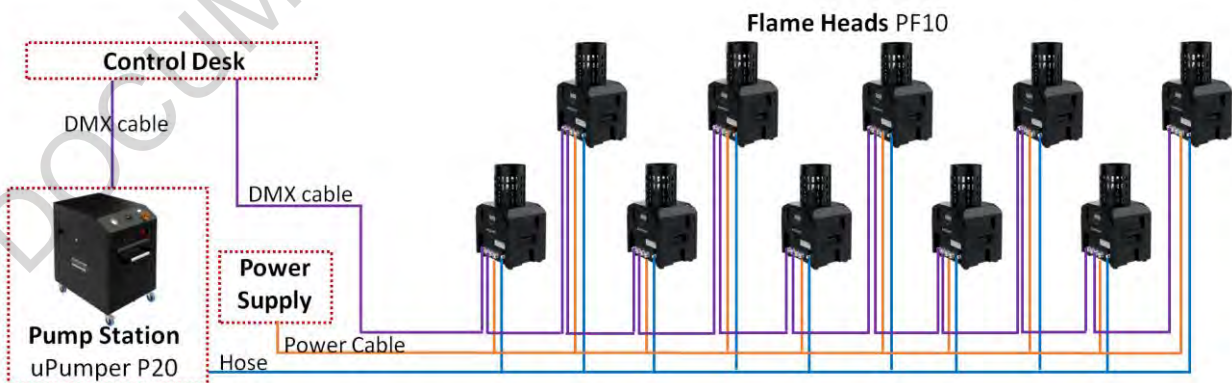


## U-FLAME SYSTEM

SHOWVEN FLAME SYSTEM est un système de flamme avec des combustibles liquides tels que ISOPAR G, ISOPROPANOL, etc. Il se compose d'une tête de flamme uFlamer PF10, d'une station de pompage uPumper P20 et de certains accessoires tels que des tuyaux, des câbles, etc. effet jusqu'à 10m. uPumper P20 est une station de pompage supportant jusqu'à 20 têtes de flammes (la quantité réelle en cascade sera également liée à la hauteur verticale des têtes de flammes installées). Ce système avec contrôle marche-arrêt direct ou contrôle DMX en option, est conçu pour les installations extérieures dans les projets de parcs à thème, etc. ou pour les événements où des têtes de flamme sont installées sur des poutres.



### CONTRÔLE MARCHE-ARRÊT DIRECT



### CONTRÔLE DMX

## U-FLAME SYSTEM

SHOWVEN FLAME SYSTEM est une solution hydraulique à effet de flamme pour les projets ou les installations montées sur treillis. Il se compose d'une tête de flamme, d'une station de pompage, d'un boîtier de commande et d'accessoires tels que des tuyaux, des câbles, etc. Il peut facilement réaliser une alimentation en carburant à distance avec la station de pompage et aucun réservoir d'azote n'est nécessaire. Toute direction d'installation des têtes de flammes apporte une inspiration de conception sans fin aux planificateurs d'événements. Afin de répondre aux exigences de différents scénarios d'application, nous avons conçu deux stations de pompage (uPumper P20 et uPumper P4) et deux têtes de flamme (uFlamer PF10 et uFlamer X1800).

### uPumper P20



### Accessoires

- \ Boîtier en acier inoxydable 304 renforcé
- \ Alimentation en carburant et en pression à distance
- \ Pompe intégrée, aucun réservoir d'azote nécessaire
- \ Réservoir de carburant extra large de 250 L
- \ Supporte 20 têtes de flamme
- \ Affichage numérique électronique du niveau de carburant
- \ Configuré avec surveillance de la pression
- \ La conception intelligente du bloc d'électrovannes assure le contrôle de la pression du système

### Caractéristiques

#### Dimensions

1100 x 700 x 1095 mm

#### Poids net

285 kg

#### Matériaux du boîtier

Acier inoxydable 304

#### Entrée

AC380V

#### Puissance

6KW

#### Capacité du réservoir

250L

**Sortie de pompe**

110L/min

**Têtes de flammes supportées**

20 Têtes

**Température de fonctionnement**

-20 – 50°C

**Carburant supporté**

ISOPAR

**Têtes de flammes compatibles**

PF10, X1800

**uPumper P4****Accessoires**

- \ Boîtier en acier inoxydable 304 renforcé
- \ Alimentation en carburant et en pression à distance
- \ Pompe intégrée, aucun réservoir d'azote nécessaire
- \ Réservoir de carburant 32L
- \ Supporte 4 têtes de flamme
- \ Affichage numérique électronique du niveau de carburant
- \ Configuré avec surveillance de la pression
- \ Fonction de ravitaillement et de pressurisation commutable

**Caractéristiques****Dimensions**

580 x 420 x 460 mm

**Poids net**

48 kg

**Matériaux du boîtier**

Acier inoxydable 304

**Entrée**

AC200-240V / AC100-120V, 50-60Hz

**Puissance**

1800W

**Capacité du réservoir**

32L

**Têtes de flammes supportées**

4 Têtes

**Sortie de pompe**

15L/min

**Carburant supporté**

ISOPAR

**Mode de fonctionnement**

présurisation / ravitaillement

**Têtes de flammes compatibles**

Présurisé : PF10, X1800

Ravitaillement : uFlamer Volcano

## uFlamer PF10



### Accessoires

- \ Étanchéité IP67
- \ Conçu pour les installations extérieures fixes
- \ Electrovanne double pour plus de sécurité
- \ Le double allumeur assure un allumage réussi
- \ Flammes jusqu'à 10m
- \ Structure d'usinage CNC en aluminium
- \ Boîtier traité contre l'oxydation, durable pour une installation en extérieur
- \ Mettez en surbrillance l'affichage du tube numérique pratique pour le débogage à distance
- \ La télécommande infrarouge réalise un réglage sans contact
- \ Accumulateur intégré
- \ DMX / contrôle direct Marche-Arrêt personnalisable
- \ 220V, 110V, 24V etc. tension personnalisable

### Caractéristiques

#### Dimensions

250 x 200 x 410 mm

#### Poids net

15 kg

#### Matériau du boîtier

Aluminium

#### Entrées

220V, 110V, 24V modifiable

#### Puissance

120W

#### Hauteur de flamme

Jusqu'à 10m

#### Temps minimal de tir

0.1s

#### Carburant

ISOPAR

#### Consommation en carburant

60ml/s (Nozzle M), 30ml/s (Nozzle L)

#### Allumage

Double allumage électronique haute tension

#### Contrôle

DMX, Marche-Arrêt directe modifiable

#### Niveau d'étanchéité

IP67

#### Coupleurs rapides

ISO7241B G1/4 mâle

#### Accumulateurs

0.5L

#### Pression de fonctionnement

8-10bar

#### Angles d'installation

Toutes les directions même à l'envers

## uFlamer X1800



### Accessoires

- \ Angles de pivotement de 210°
- \ Étanche IPX4, peut être utilisé sous la pluie
- \ Électrovanne double pour plus de sécurité
- \ Le double allumeur assure un allumage réussi
- \ 88 séquences de tir prédéfinies, faciles à utiliser
- \ Prend en charge le signal pyro 9-60 V
- \ Flamme jusqu'à 10m
- \ Boîtier en acier inoxydable
- \ Accumulateur intégré
- \ Contrôle DMX, XLR 3 broches et 5 broches

### Caractéristiques

#### Dimensions

370 x 380 x 380 mm

#### Poids net

19 kg

#### Matériaux du boîtier

Acier inoxydable 304

#### Entrées

220V, 110V

#### Puissance

260W

#### Hauteur de flamme

Jusqu'à 10m

#### Niveau d'étanchéité

IPX4 pour les installations horizontales

#### Coupleurs rapides

ISO7241B G1/4 male

#### Accumulateurs

#### Temps de mise à feu minimale

0.1s

#### Angle de tir

210° (± 105°)

#### Carburant

ISOPAR

#### Consommation de carburant

60ml/s (Nozzle M), 30ml/s (Nozzle L)

#### Allumage

Double allumage électronique haute tension

#### Contrôle

DMX, 9-60V Pyro signal

YES

#### Pression de fonctionnement

8-10bar

#### Angle d'installation

N'importe quelle direction (panneau inférieur non étanche)

## Autres Accessoires

### Tuyaux

Tuyau en caoutchouc tressé en fil d'acier haute pression.

Le tuyau principal est utilisé pour se connecter entre uPumper P20 et le distributeur de carburant.

Le tuyau de branchement est utilisé pour se connecter entre le distributeur de carburant et la tête de flamme, uPumper P4 à la tête de flamme.



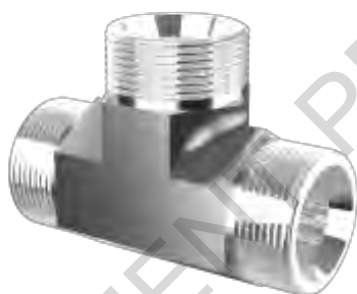
Tuyau principal 1 1/4 DN32



Tuyau de branchement 3/8 DN10

### Distributeur de carburant

Distribution de carburant entre la station de pompage et les têtes de flamme.



Distributeur en T T 1 1/4 - 1 1/4 - 1 1/4



Distributeur en T T 1 1/4 - 3/8 - 1 1/4



Distributeur de carburant 1 A 6



Distributeur de carburant 1 A12

## uControllBox C12

uControllbox C12 est un module de contrôle du signal de sortie de tension, il est utilisé en mode de contrôle DIRECT ON-OFF dans le système de flamme SHOWVEN®. La fonction est de convertir le signal DMX de la console principale en un signal de tension pour la sortie et de contrôler l'allumage et l'allumage de la tête de flamme à travers la tension de sortie. Une unité de uControllbox C12 supporte au maximum 12 unités de tête de flamme. Il est conçu pour être installé dans une armoire électrique.



## Effet

